

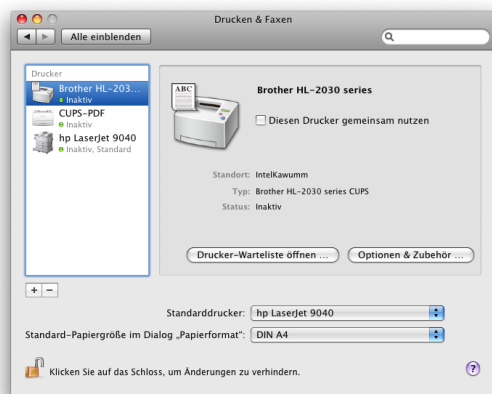
Direktdruck unter Mac OS X 10.5 (Leopard) auf die Drucker des RRZN

13. Januar 2009

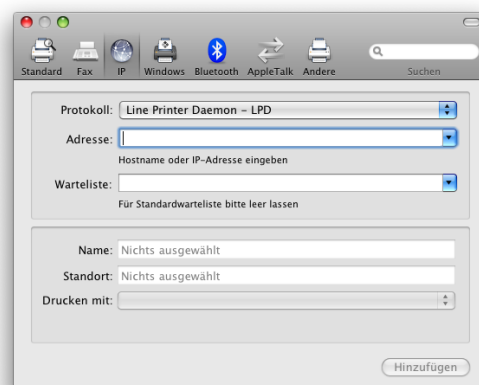
Diese Anleitung beschreibt die Einrichtung der Netzwerk-Drucker des RRZN unter Mac OS X Leopard. Über das Netzwerk steht der Farblaserdrucker *Canon C1 Imagepress* für die Papierformate DIN A4 und DIN A3, sowie der Plotter *Canon W8400* für Formate bis DIN A0 zur Verfügung. Die Papierqualität wird hier über unterschiedliche Druckerqueues ausgewählt.

Laden Sie die Druckertreiber *EF4M2078.PPD* (Canon C1) und *W8400.PPD* (Canon W8400) von den Webseiten des RRZN¹ herunter und legen Sie sie an einem geeigneten Platz ab (z. B. auf Ihrem Desktop, so dass Sie sie leicht wiederfinden).

Öffnen Sie in den Systemeinstellungen den Punkt *Drucken & Faxen*. Es erscheint das folgende Fenster:

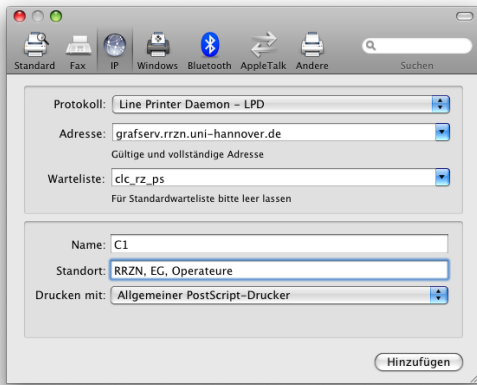


Klicken Sie hier auf das Pluszeichen unterhalb der linken Spalte, so dass Sie zur nächsten Anzeige gelangen:



In diesem Fenster tragen Sie als Adresse *grafserv.rrzn.uni-hannover.de* ein. Name und Ort sind beliebig. Als Protokoll wählen Sie gegebenenfalls *Line Printer Daemon - LPD* aus. Die Warteliste für den Farblaserdrucker C1 lautet *clc_rz_ps*:

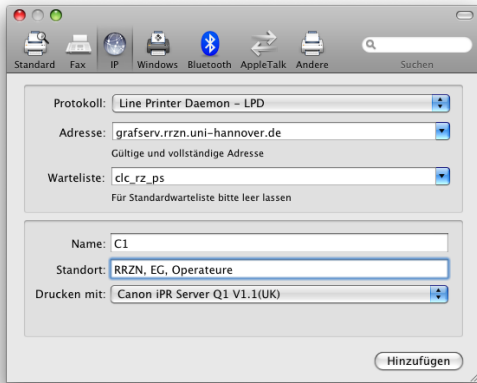
¹<http://www.rrzn.uni-hannover.de/mac.html>



Unter dem Menüpunkt *Drucken mit* wählen Sie den Punkt *Andere...* aus:



In dem folgenden Dateidialog navigieren Sie zu der zuvor heruntergeladenen Datei EF4M2078.PPD und wählen sie aus. Im anschließenden Fenster klicken Sie auf *Hinzufügen*:

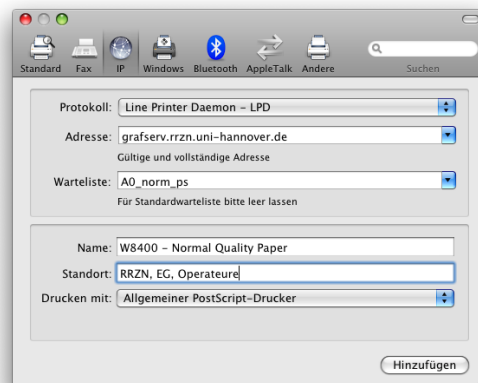


Es folgt ein Statusfenster, das die technische Ausstattung des Druckers betrifft. Hier brauchen Sie keine Änderungen vorzunehmen.

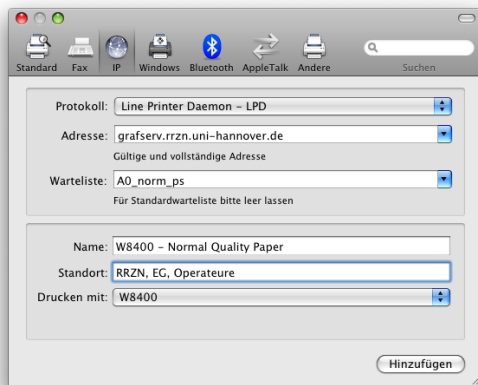
Bestätigen Sie den Dialog mit *Fortfahren*. Der Drucker ist nun eingerichtet.



Für den Plotter W8400 müssen Sie im Grunde dieselben Einstellungen vornehmen. Lediglich die Druckerqueues sind andere und der heruntergeladene Treiber W8400.PPD muss verwendet werden. Tragen Sie im zweiten Fenster (*Druckübersicht*) als *Warteliste AO_norm_ps* für Normalpapier oder *AO_high_ps* für Hochglanzpapier. Natürlich können Sie sich zwei Drucker einrichten, jeweils mit der entsprechenden Queue:



Als Treiber wählen Sie die zuvor geladene Datei W8400.PPD aus:



Abschließend sollten die drei neu installierten Drucker im Ursprungsfenster *Drucken & Faxen* auftauchen:

