

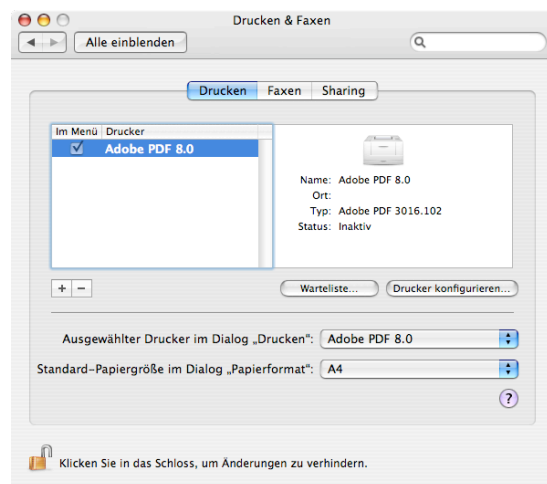
Direktdruck unter Mac OS X 10.4 (Tiger) auf die Drucker des RRZN

13. Januar 2009

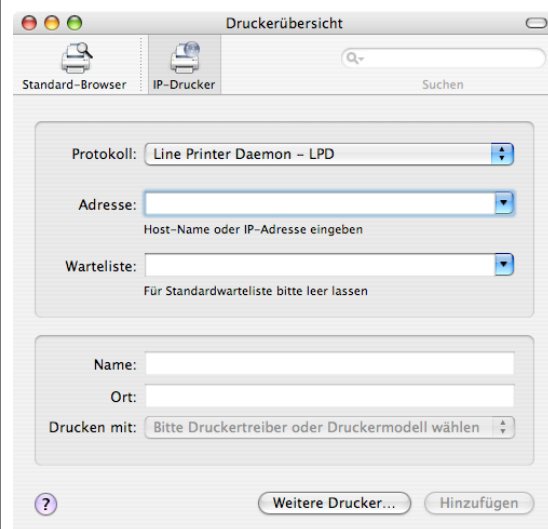
Diese Anleitung beschreibt die Einrichtung der Netzwerk-Drucker des RRZN unter Mac OS X Tiger. Über das Netzwerk steht der Farblaserdrucker *Canon C1 Imagepress* für die Papierformate DIN A4 und DIN A3, sowie der Plotter *Canon W8400* für Formate bis DIN A0 zur Verfügung. Die Papierqualität wird hier über unterschiedliche Druckerqueues ausgewählt.

Laden Sie die Druckertreiber *EF4M2078.PPD* (Canon C1) und *W8400.PPD* (Canon W8400) von den Webseiten des RRZN¹ herunter und legen Sie sie an einem geeigneten Platz ab (z. B. auf Ihrem Desktop, so dass Sie sie leicht wiederfinden).

Öffnen Sie in den Systemeinstellungen den Punkt *Drucken & Faxen*. Es erscheint das folgende Fenster:



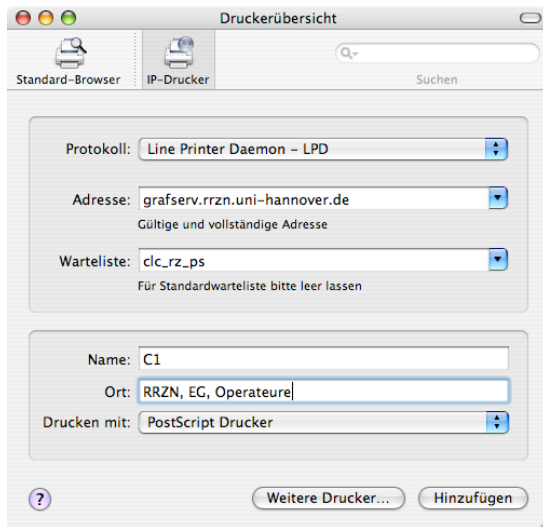
Klicken Sie hier auf das Pluszeichen unterhalb der linken Spalte, so dass Sie zur nächsten Anzeige gelangen:



In diesem Fenster tragen Sie als Adresse *grafserv.rrzn.uni-hannover.de* ein. Name und Ort sind beliebig. Als Protokoll wählen Sie *Line Printer Daemon - LPD* aus. Die War-

¹<http://www.rrzn.uni-hannover.de/mac.html>

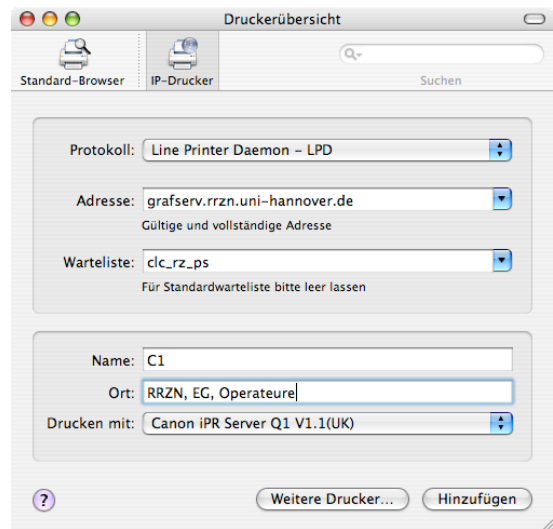
teliste für den Farblaserdrucker C1 lautet *clc_rz_ps*:



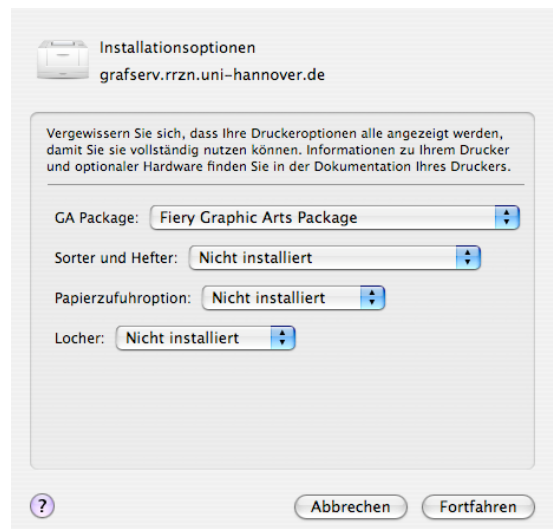
Unter dem Menüpunkt *Drucken mit* wählen Sie den Punkt *Andere...* aus:



In dem folgenden Dateidialog navigieren Sie zu der zuvor heruntergeladenen Datei *EF4M2078.PPD* und wählen sie aus. Im anschließenden Fenster klicken Sie auf *Hinzufügen*:

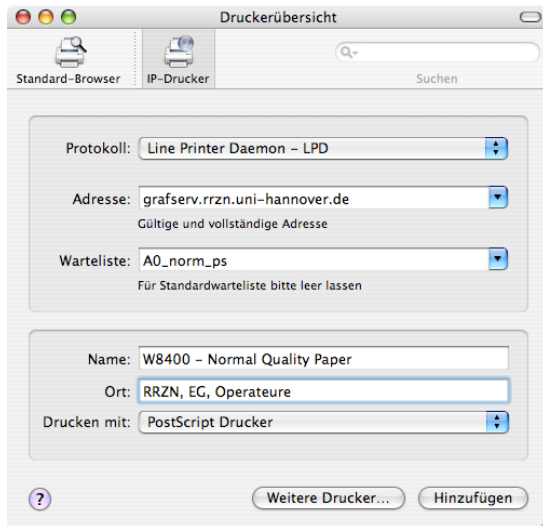


Es folgt ein Statusfenster, das die technische Ausstattung des Druckers betrifft. Hier brauchen Sie keine Änderungen vorzunehmen. Bestätigen Sie den Dialog mit *Fortfahren*. Der Drucker ist nun eingerichtet.

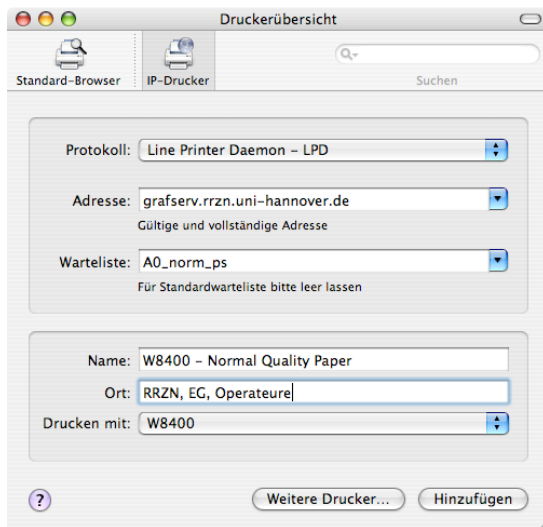


Für den Plotter W8400 müssen Sie im Grunde dieselben Einstellungen vornehmen. Lediglich die Druckerqueues sind andere und der heruntergeladene Treiber *W8400.PPD* muss verwendet werden. Tragen Sie im zweiten Fenster (*Druckübersicht*) als *Warteliste AO_norm_ps* für Normalpapier oder

A0_high_ps für Hochglanzpapier. Natürlich können Sie sich zwei Drucker einrichten, jeweils mit der entsprechenden Queue:



Als Treiber wählen Sie die zuvor geladene Datei *W8400.PPD* aus:



Abschließend sollten die drei neu installierten Drucker im Ursprungsfenster *Drucken & Faxen* auftauchen:

