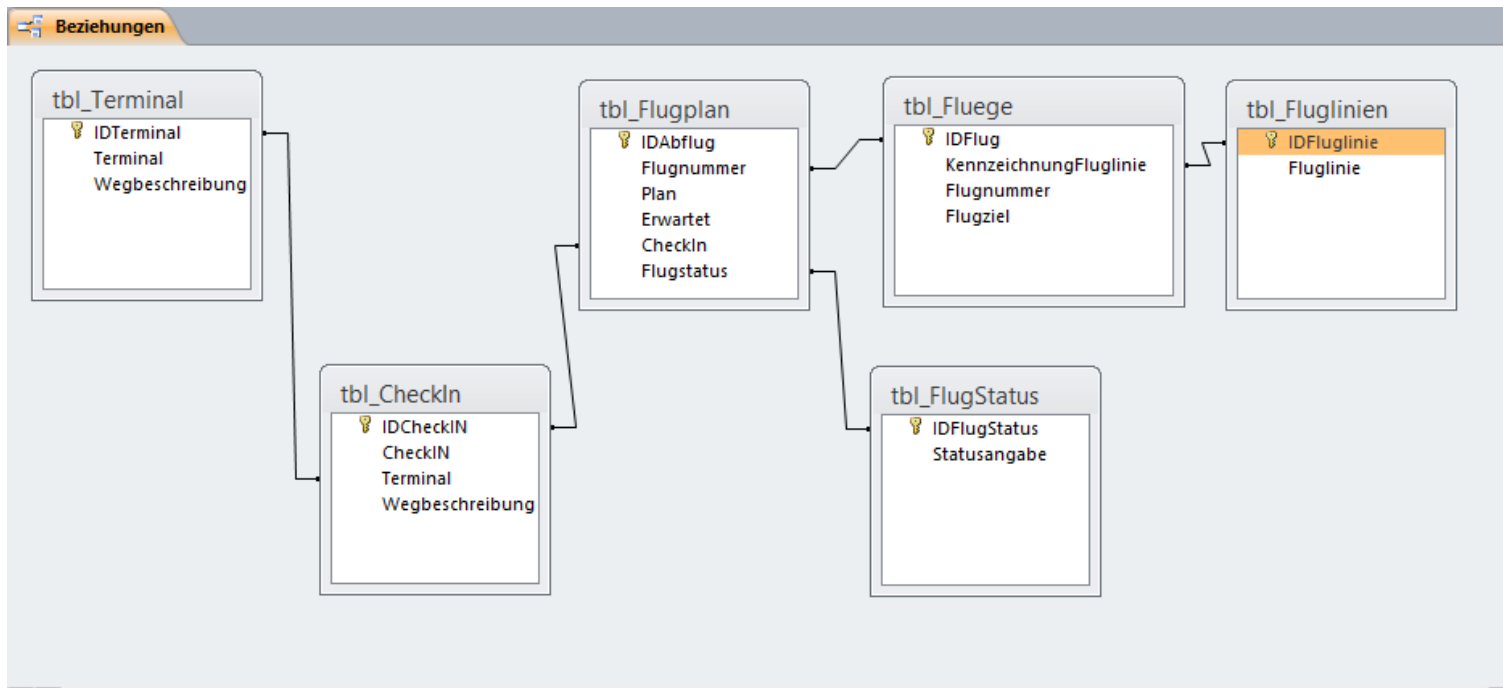


Microsoft Access

Umsetzung eines Flugplans in ein Modell



Aufgabe: Abbildung eines Flugplans

Flug-Nr.	Nach (Über)	Plan	Erwartet	Terminal	Check-in	Status
X3 2830	Funchal	5:00		C13	C301-306	Gestartet
LH 2107	München	9:25	9:35	A06	A118-123	Rollt
AF 1339	Paris-de Gaulle	10:35		C16	C334-337	Check-in
KL 1904	Amsterdam	10:50		C18	C334-337	Check-in
LH 057	Frankfurt	14:50		A04	A117-123	

Objekte

- Substantive im Text
- Spaltenüberschrift einer Tabelle
- Darstellung als Rechteck im ER-Modell

... in der Aufgabe

Flug-Nr.

Nach (Über)

Plan

Erwartet

Terminal

Check-in

Status

Beschreibung der abzubildenden Felder

Flug-Nr.	Flug-Nr.	Nach (Über)	Plan	Erwartet	Status
Welche Fluglinie fliegt?		Wohin fliegt das Flugzeug?	Wann fliegt es planmäßig ab?	Wann fliegt es tatsächlich ab?	In welchen Status befindet sich der Flug?
<i>Fluglinie</i>	<i>ID des Fluges</i>	<i>Beschreibung des Fluges</i>			

Terminal	Check-in
Wann welchen Terminal wird abgeflogen?	Wo findet der Check-in statt?
<i>Check-in - Information</i>	

Fluglinie

Flug-Nr.
Welche Fluglinie fliegt?

X3 ...	TuiFly
LH ...	Lufthansa
AF ...	Air France
KL ...	KLM
<i>Fluglinie</i>	
ID	Name

Flugplan

Flug-Nr.	Nach (Über)	Plan	Erwartet	Status
	Wohin fliegt das Flugzeug?	Wann fliegt es planmäßig ab?	Wann fliegt es tatsächlich ab?	In welchen Status befindet sich der Flug?
<i>ID des Fluges</i>	<i>Beschreibung des Fluges</i>			

- Aus welcher Rolle (Flughafen-Manager, Pilot, Kunde) wird der Flugplan betrachtet
- Wird ein Flughafen mehrmals angeflogen? Um Rechtschreibfehler zu vermeiden, sollten Wiederholungen in eine gesonderte Tabelle ausgelagert werden?

Abbildung des Flugplans

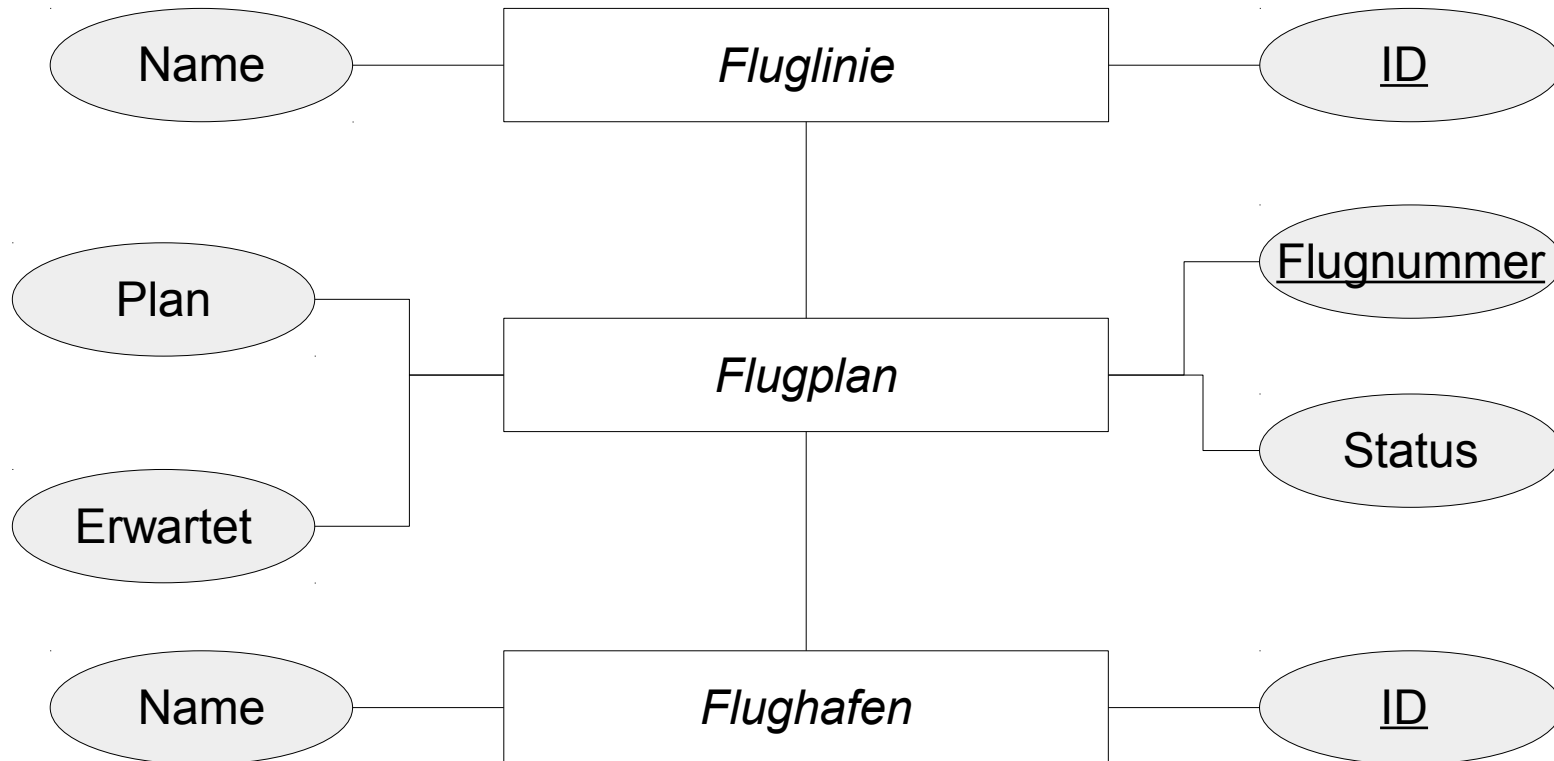


Tabelle „Flugplan“ für alle Rollen

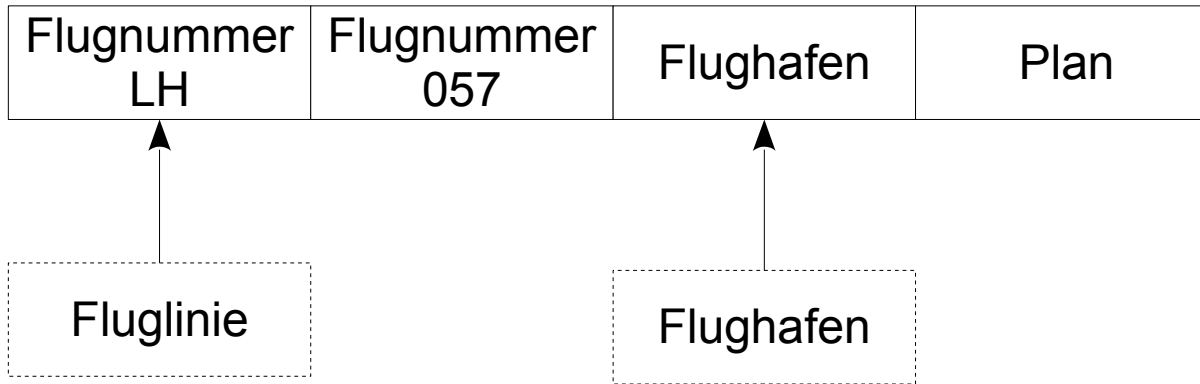
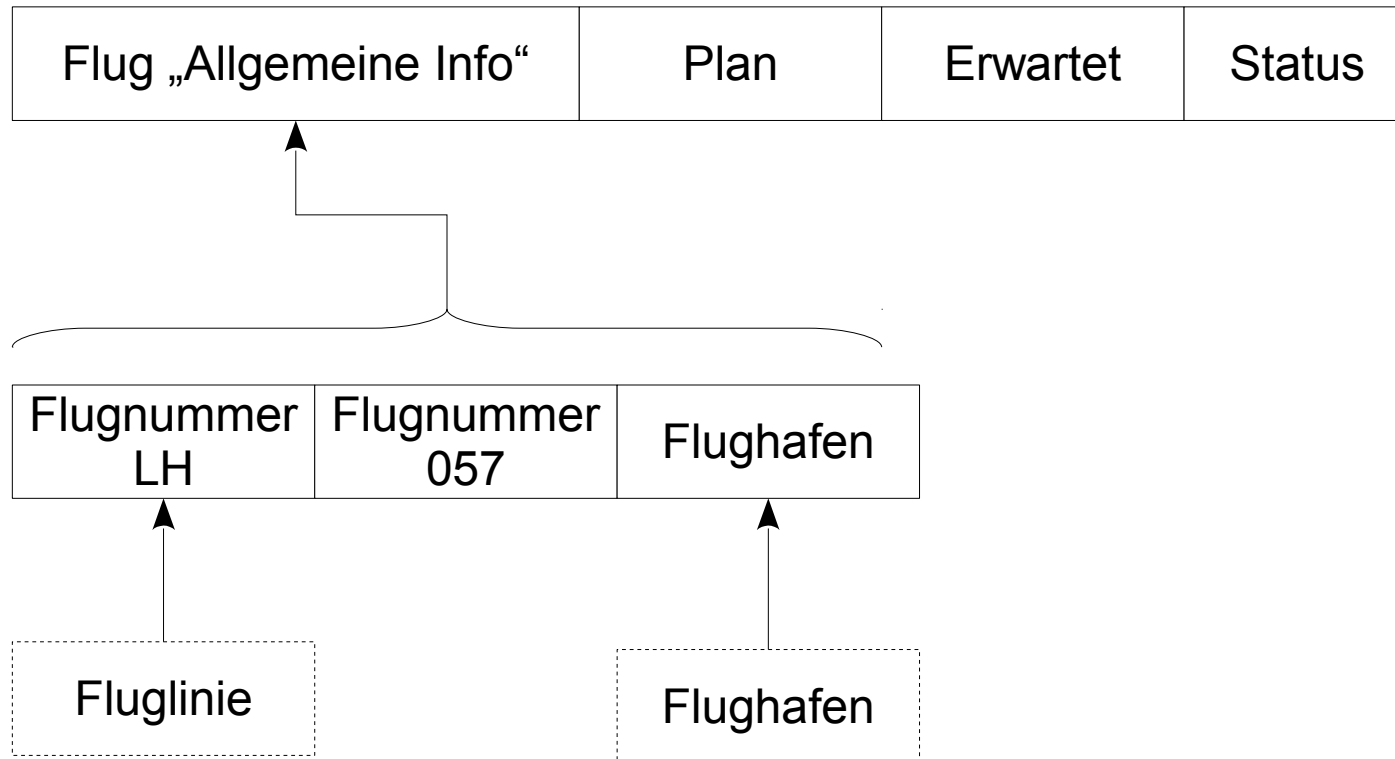


Tabelle „Flugplan“ für den Manager / Pilot



Status eines Fluges

Der Status eines Fluges
verändert sich.
Der Status „Gestrichen“ hat
für jeden Flug die gleiche
Bezeichnung.

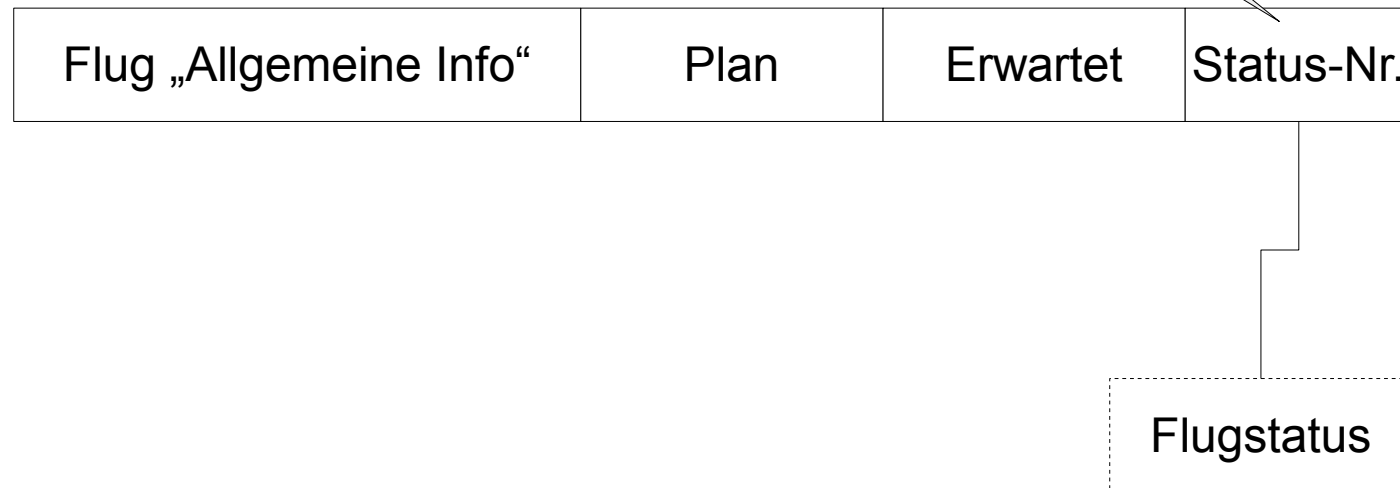
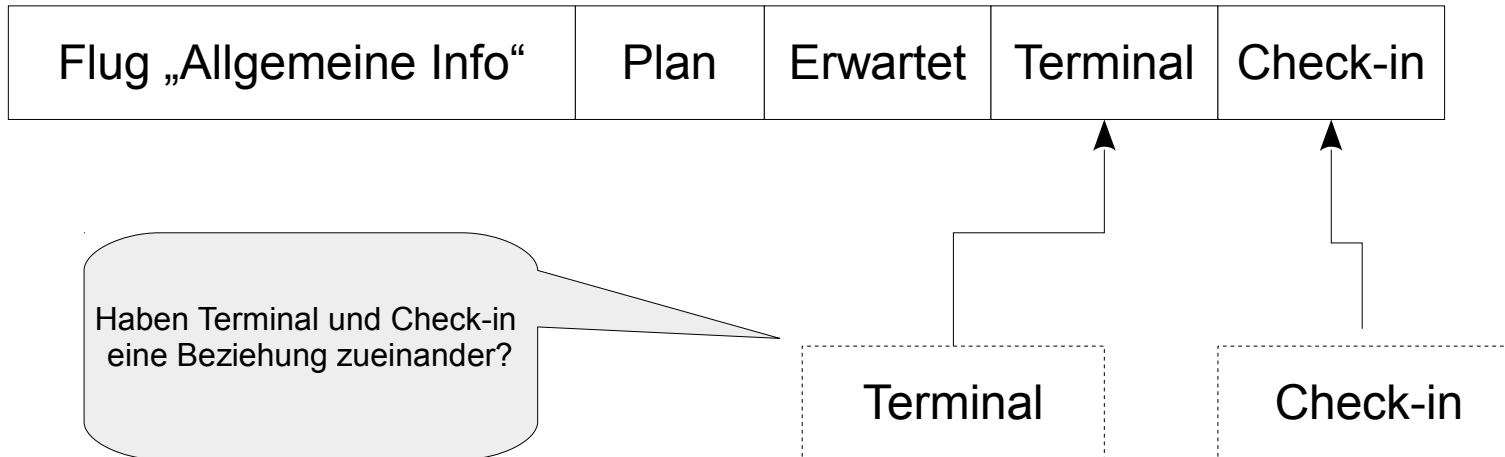


Tabelle „Flugplan“ für den Kunden



Wenn ja ...

