

RRZN Workshop

Windows Server 2003

19. April 2007

9.15 ~ 15 Uhr

20. April 2007

9.15 ~ 12 Uhr



Gliederung:

1. Tag

1. Windows Server Disaster Recovery
2. Replikation (mit Unterbrechung für Punkt 3)
3. IT Sicherheit Windows 2003 (Hergen Harnisch)



2.Tag

4. weiter mit Replikation

5. Windows Vista in Windows Server Domäne

6. Sonstiges, Wünsche, Anregungen etc.



Allgemein:

Eine Installationsanleitung zu Active-Directory-System und DNS-Server auf Win2003 Systemen finden Sie auf unseren Webseiten.

Adobe Acrobat 7.0
Document

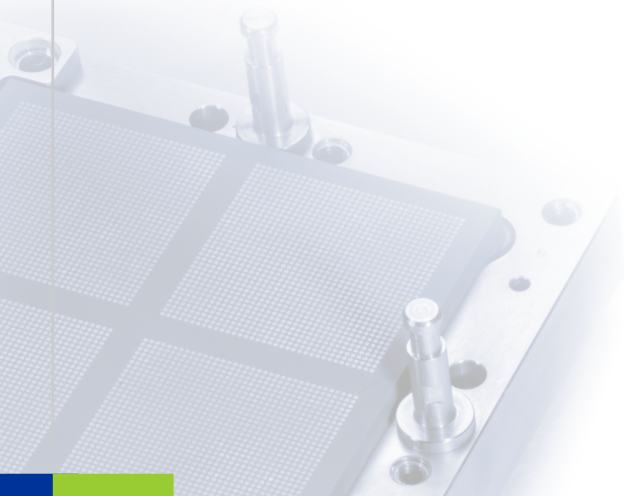


1. Windows Server 2003

Scenario:

Der Supergau ist eingetreten.

Das komplette Serversystem ist ausgefallen / defekt.



RRZN Workshop

Windows Server 2003 Disaster



RRZN Workshop

Windows Server 2003 Disaster

Vorsorgen ist wichtig!



RRZN Workshop

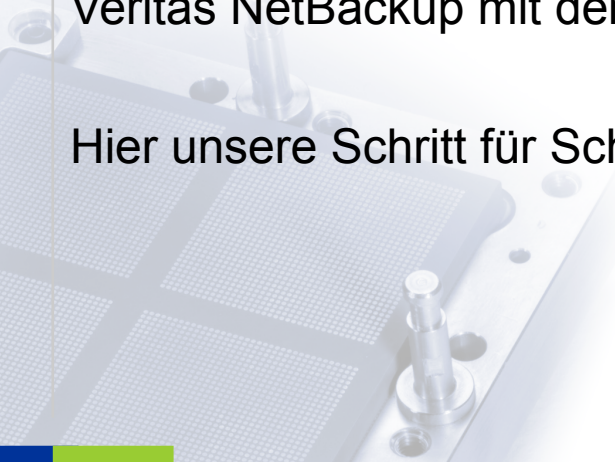
Windows Server 2003 Disaster

Unser Empfehlung:

Veritas NetBackup mit der Disaster Recovery Funktion

Hier unsere Schritt für Schritt Anleitung

Adobe Acrobat 7.0
Document

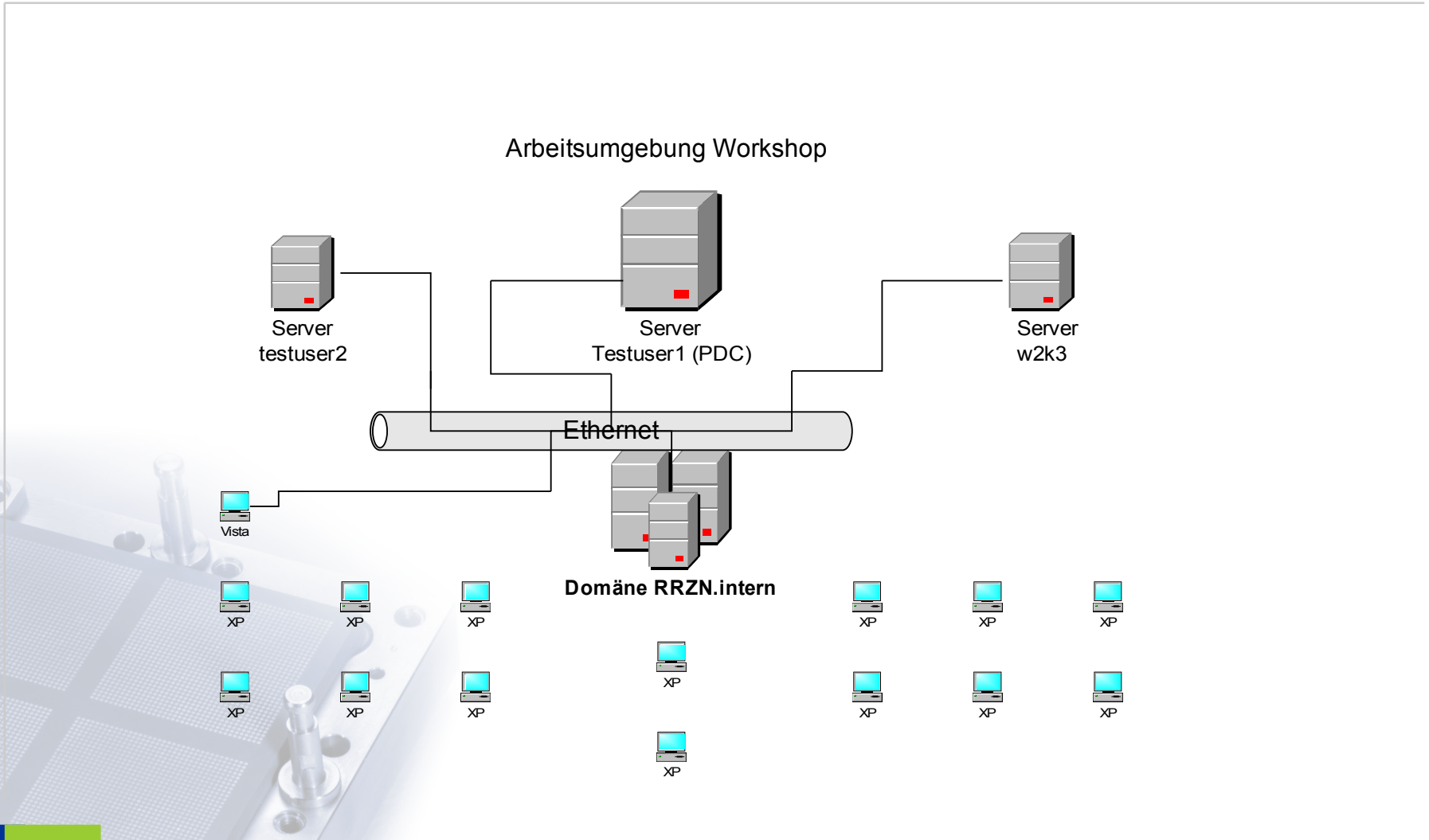


2. Replikation

Workshop:
3 Server Windows 2003 Standard Edition

Domäne RRZN.intern





Eine kleine Auswahl von nützlichen Programmen

netdiag.exe /debug

netdiag.exe /fix

dcdiag.exe

replmon.exe

adsiedit.msc

depends.exe

hiermit lassen sich DNS Fehler aufspüren.

behebt einfache DNS Server Fehler.

Domain Controller Diagnostic

Active Directory Replication Monitor

A low level Active Directory Services Interface editor

Dependency Walker, liefert Systeminformation

Diese und weitere Werkzeuge stehen Ihnen nach der Installation der Support Tools zu Verfügung.
Die Support Tools installieren Sie mit: **suptools.msi** (von der Windows Server Installations CD)



Software zur System – Verwaltung / Support:

gpmc.msi

Gruppenrichtlinien-Verwaltungskonsolle (GPMC)

(download von den Microsoft Seiten)

Hinweis: GPMC kann nicht unter 64-Bit-Versionen von Microsoft Windows ausgeführt werden.

ADcheck.msi

Support Tool von der Firma NetIQ

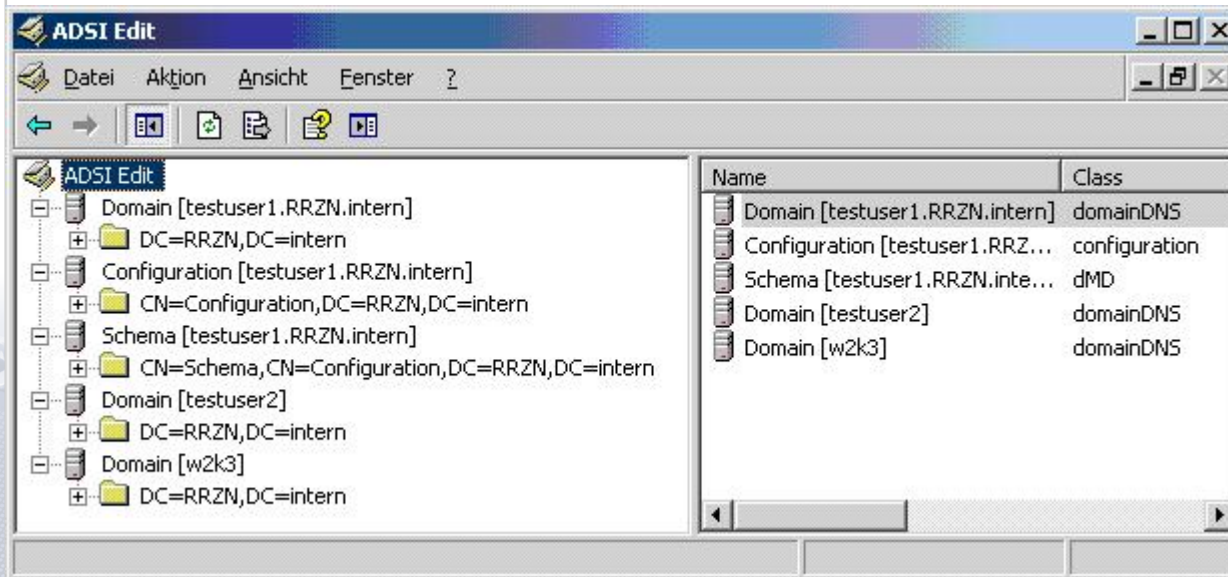
download von der Seite:

<http://www.netiq.com>

Registrierung ist erforderlich.

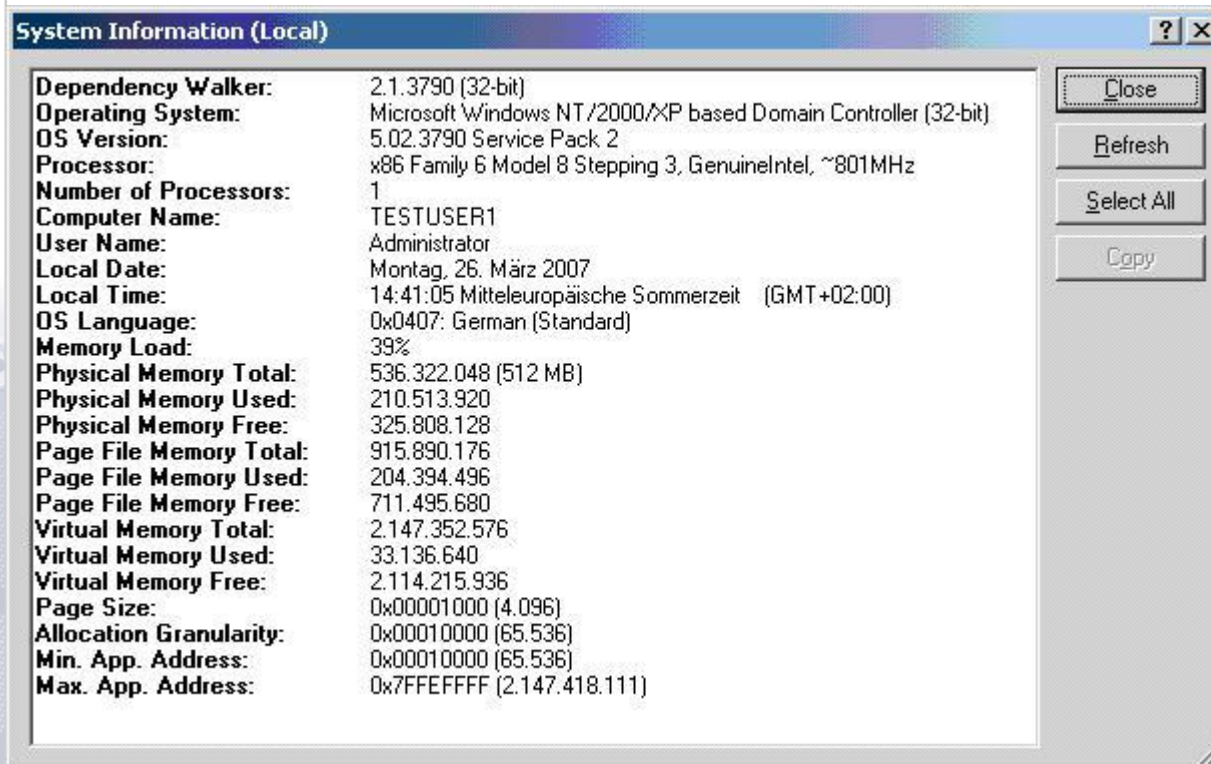


Beispiel: adsiedit.msc



Beispiel: depends.exe

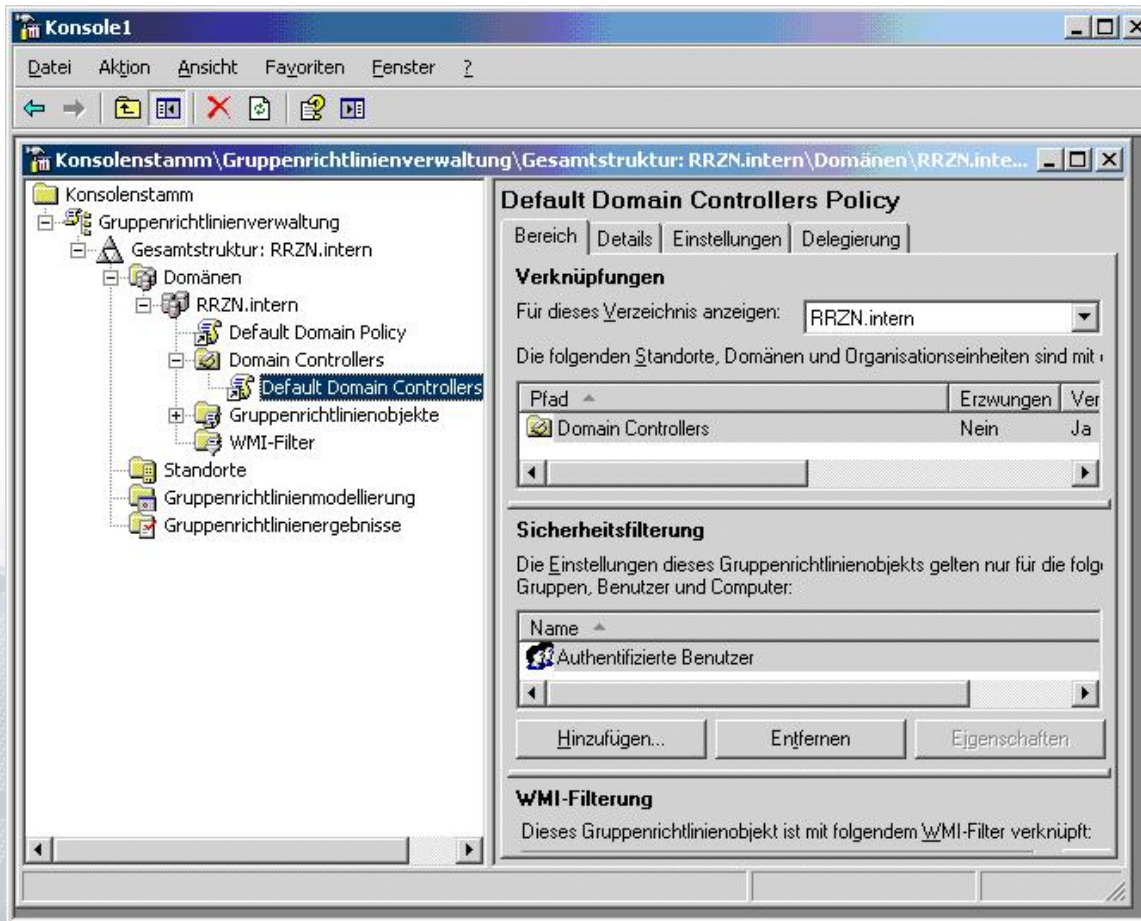
Systeminformation und mehr



The screenshot shows the 'System Information (Local)' window in Windows. The window title is 'System Information (Local)' and it has standard window controls (minimize, maximize, close). The main content area displays system information in a list format. On the right side of the window, there are four buttons: 'Close', 'Refresh', 'Select All', and 'Copy'.

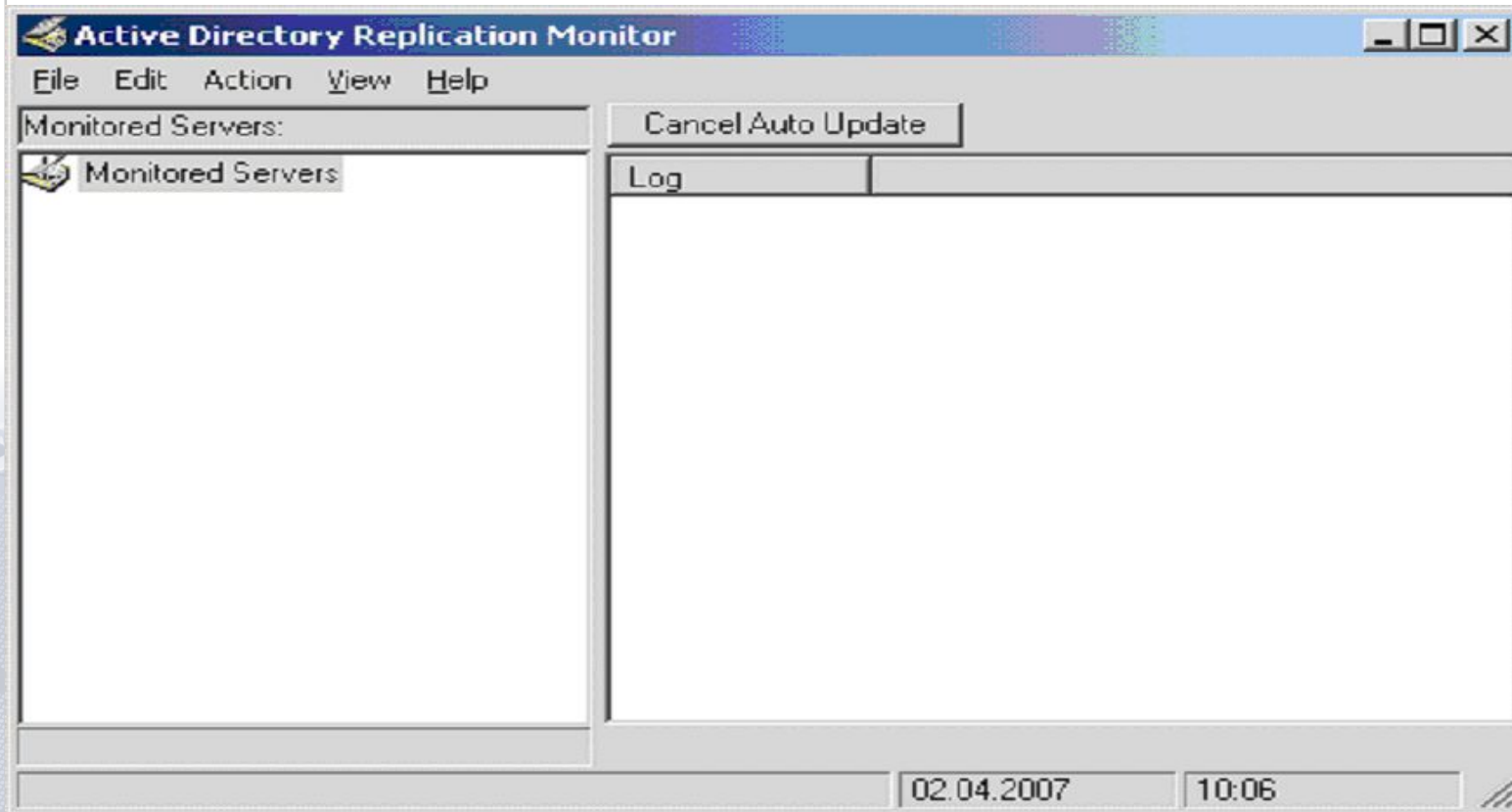
Dependency Walker:	2.1.3790 (32-bit)
Operating System:	Microsoft Windows NT/2000/XP based Domain Controller (32-bit)
OS Version:	5.02.3790 Service Pack 2
Processor:	x86 Family 6 Model 8 Stepping 3, GenuineIntel, ~801MHz
Number of Processors:	1
Computer Name:	TESTUSER1
User Name:	Administrator
Local Date:	Montag, 26. März 2007
Local Time:	14:41:05 Mitteleuropäische Sommerzeit (GMT+02:00)
OS Language:	0x0407: German (Standard)
Memory Load:	39%
Physical Memory Total:	536.322.048 (512 MB)
Physical Memory Used:	210.513.920
Physical Memory Free:	325.808.128
Page File Memory Total:	915.890.176
Page File Memory Used:	204.394.496
Page File Memory Free:	711.495.680
Virtual Memory Total:	2.147.352.576
Virtual Memory Used:	33.136.640
Virtual Memory Free:	2.114.215.936
Page Size:	0x00001000 (4.096)
Allocation Granularity:	0x00010000 (65.536)
Min. App. Address:	0x00010000 (65.536)
Max. App. Address:	0x7FFEFF0000 (2.147.418.111)

Die **Gruppenrichtlinien-Verwaltungskonsole** (GPMC) kann auf Computern unter Windows XP Professional SP1 oder Windows Server 2003 installiert / ausgeführt werden und dient zur Verwaltung von Gruppenrichtlinien in Windows 2000- oder Windows Server 2003-Domänen.



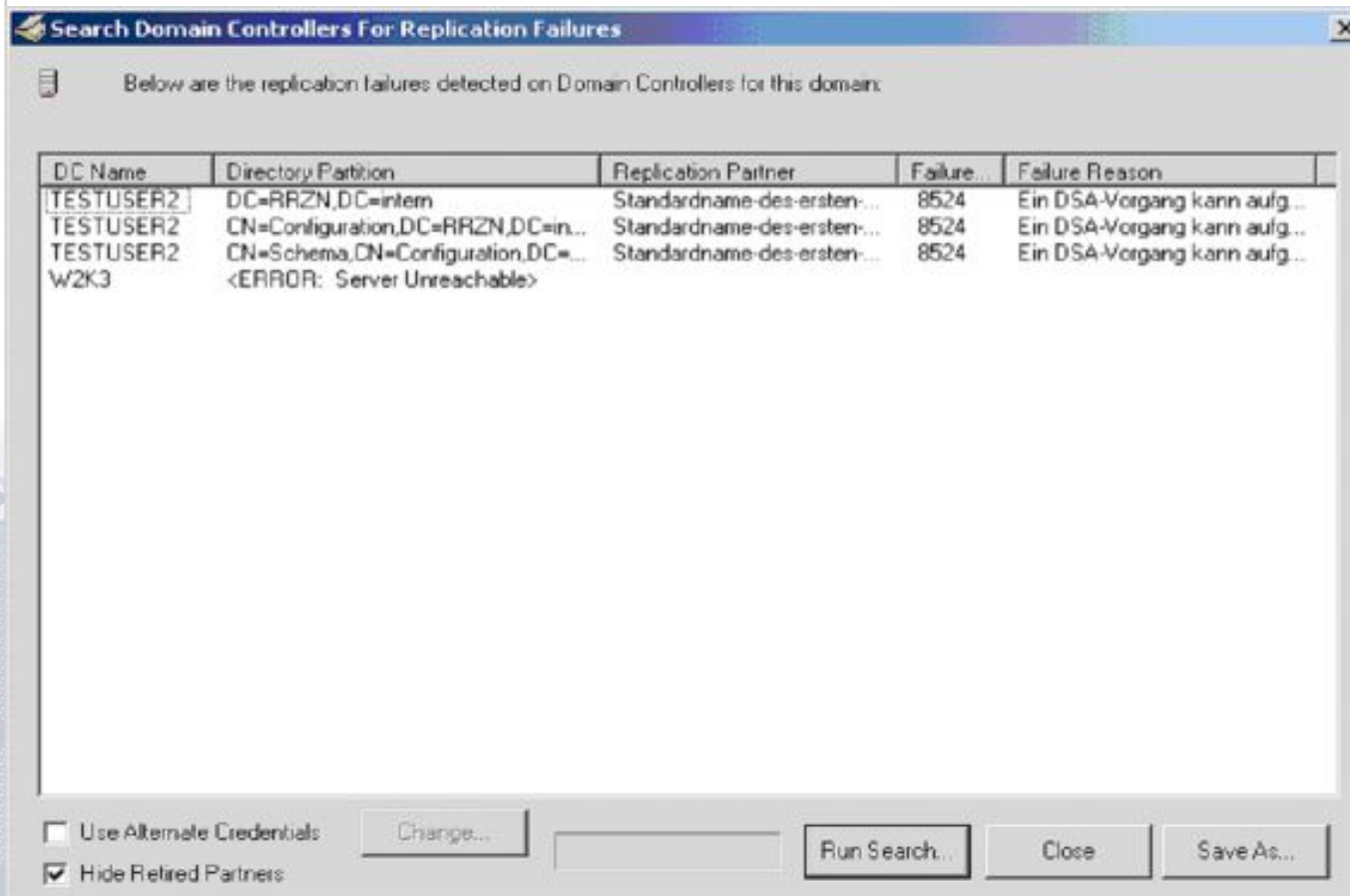
REPLMON:EXE

BILD1



REPLMON.EXE

Bild2



ADcheck



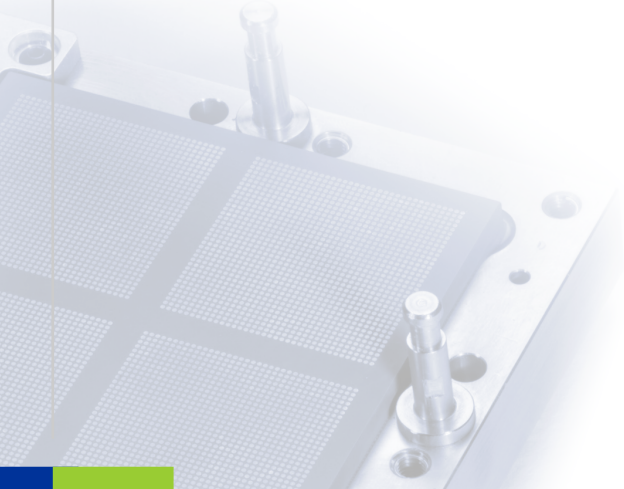
2. Replikation: Kommen wir zum praktischen Teil



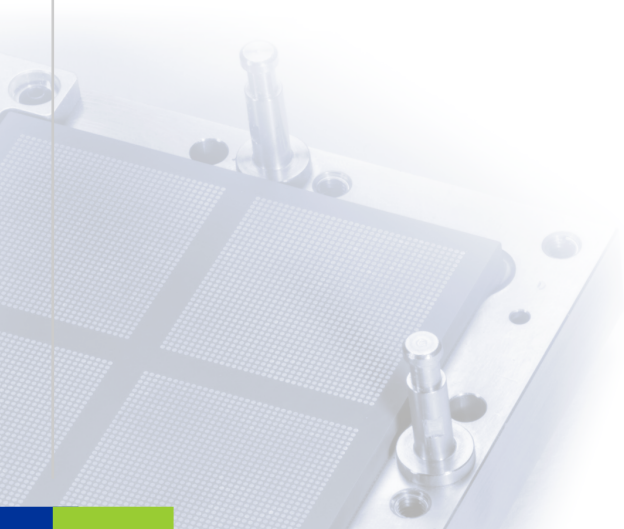
3. IT Sicherheit Windows 2003 (Hergen Harnisch)

3a. ADS und DNS

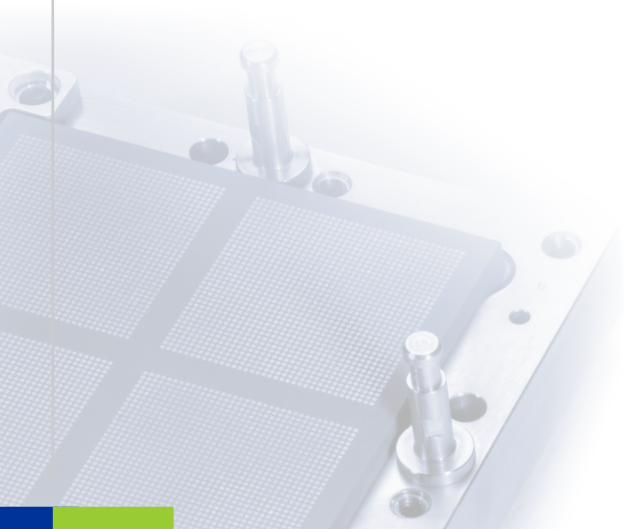
3b. SCW - Sicherheitskonfigurations-Assistent



4. weiter mit Replikation:



5. Windows Vista in Windows Server Domäne



6. Sonstiges, Wünsche, Anregungen etc.

6a

Situation:

Windows Domäne mit W2K oder Win2003 Server.

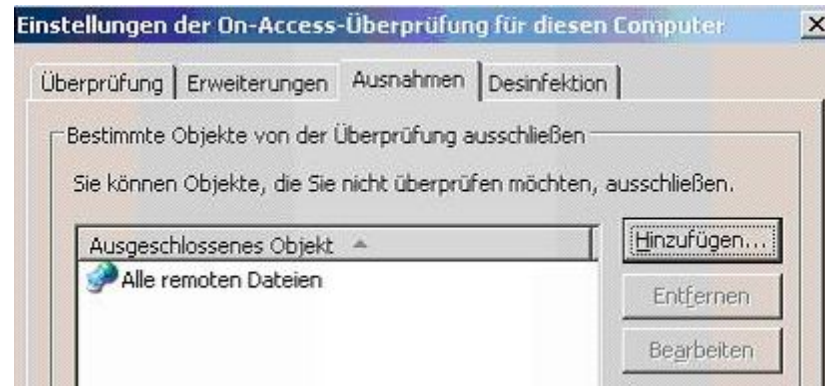
Dateien und Profile für Clientsysteme sind servergespeichert.

Sophos Antivirus Software V. 6.5 mit Autoupdate auf Servern und Client-Arbeitsstationen.

Arbeitsstation:

Die Einstellungen der On-Access-Überprüfung wie folgt ändern.

Ausnahme: Alle remoten Dateien.



Remote Dateien überprüft der Virens Scanner des Servers!

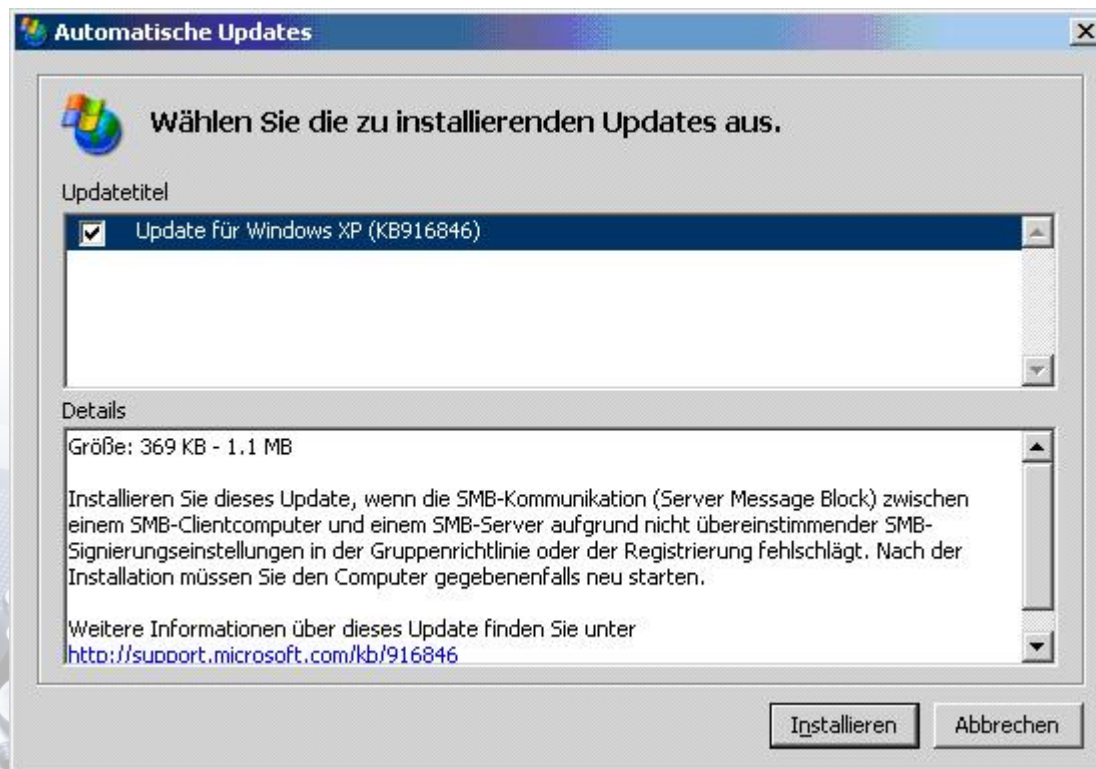
6. Sonstiges, Wünsche, Anregungen etc.

6b

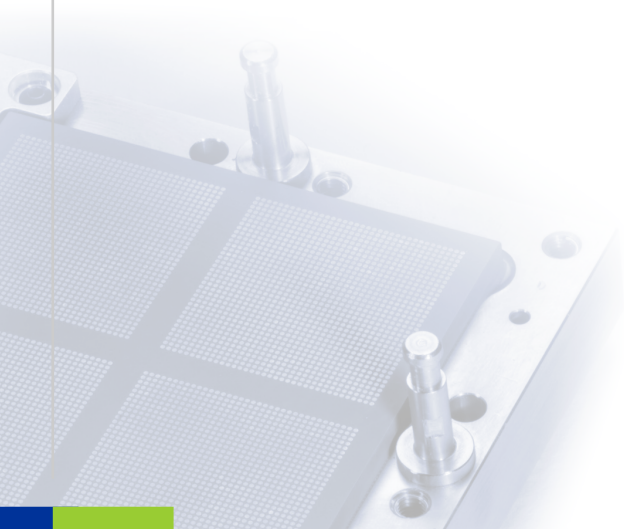


6. Sonstiges, Wünsche, Anregungen etc.

6b



6. Sonstiges, Wünsche, Anregungen etc.



**Danke für Ihre Mitarbeit,
wir wünschen Ihnen ein schönes Wochenende.**

